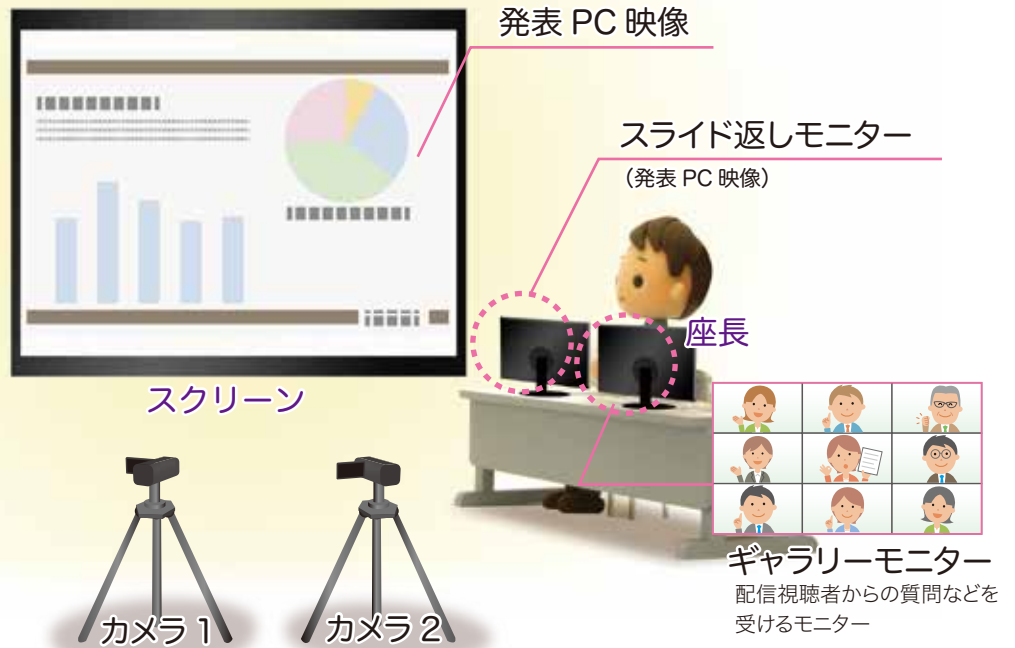
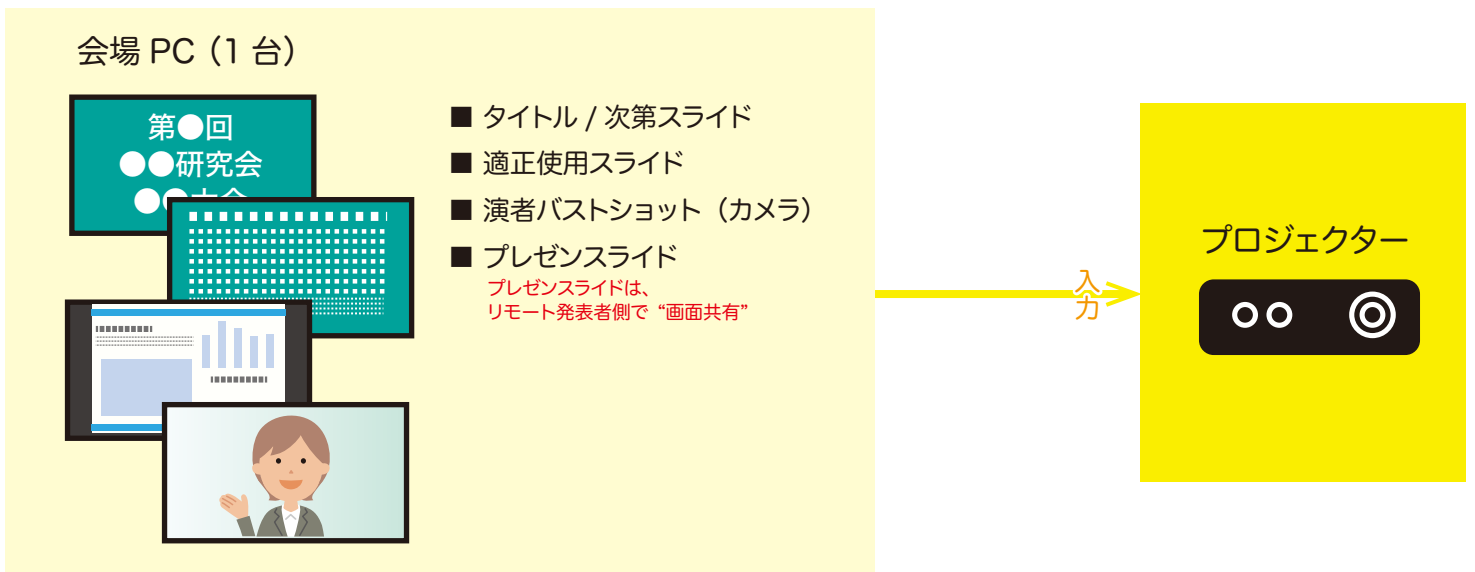


## 会場イメージ



## スクリーン画面



## 配信画面

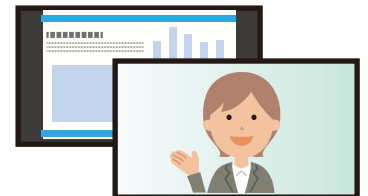
配信画面の切替は、**配信オペレーター**が操作



1. 会場全景ライブ映像  
(固定(無人)カメラ1)



2. 座長ライブ映像  
(固定(無人)カメラ2)



3. リモート発表 PC  
(演者バストショット(カメラ) /  
プレゼンスライド / 音声)